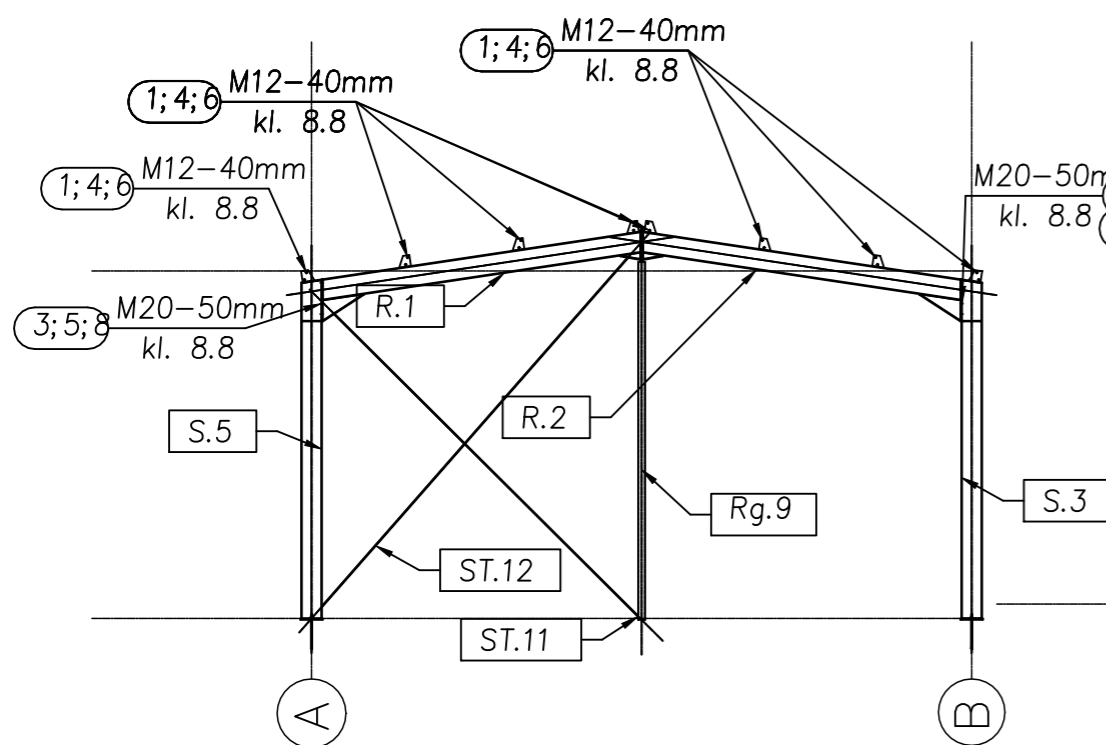
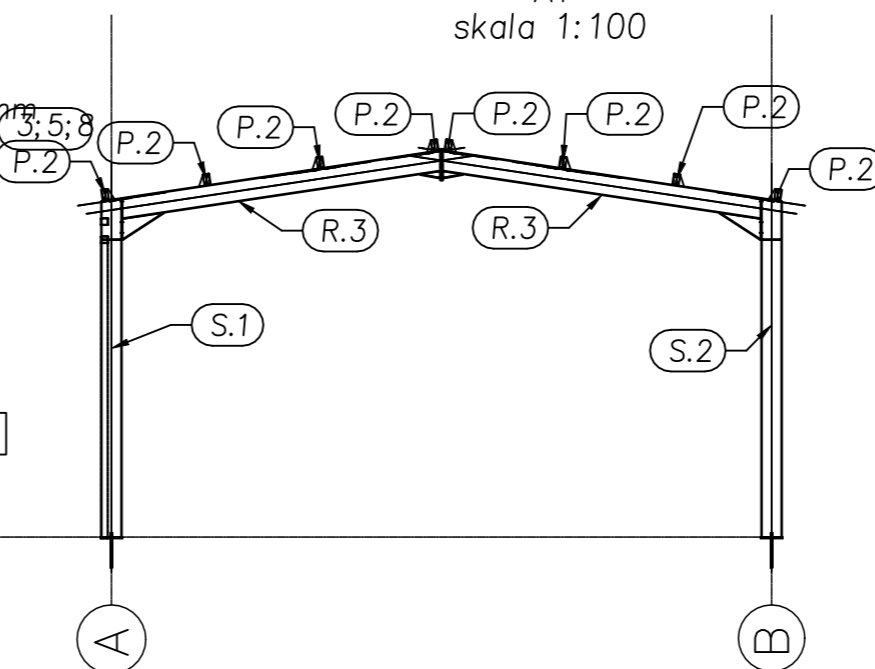


Średnica (mm)	Klasa śruby	Długość (mm)	Śruby		
			Liczba	Masa sztuki (kg)	Masa ogółem (kg)
M 12,0	8.8	40,0	32	0,07	2,26
M 12,0	8.8	50,0	32	0,08	2,55
M 20,0	8.8	50,0	64	0,29	18,34
M 20,0	8.8	70,0	24	0,34	8,06
Łączny ciężar (kg)			31,2164		

rysunek zestawczy  
A2  
skala 1:100



rysunek zestawczy  
A1  
skala 1:100



Pozycja	Liczba	Masa		Długość (mm)
		Elementu (kg)	Całkowita (kg)	
P.1	8	77,4	619,4	4790,0
P.2	8	79,0	632,1	4890,0
P.3	8	79,8	638,4	4940,0
R.1	2	250,6	501,2	4743,9
R.2	2	250,6	501,2	4743,9
R.3	4	250,6	1002,4	4743,9
Rg.1	1	22,6	22,6	1540,0
Rg.2	2	29,7	59,4	2020,0
Rg.3	1	35,5	35,5	2416,0
Rg.4	4	62,5	249,9	4250,0
Rg.5	1	141,4	141,4	4650,0
Rg.6	1	144,4	144,4	4750,0
Rg.7	2	70,6	141,1	4800,0
Rg.8	1	72,1	72,1	4906,7
Rg.9	2	75,7	151,4	5148,3
S.1	3	224,0	671,9	5031,9
S.2	1	224,0	224,0	5031,9
S.3	1	224,0	224,0	5031,9
S.4	1	224,0	224,0	5031,9
S.5	1	224,0	224,0	5031,9
S.6	1	224,0	224,0	5031,9
ST.1	1	2,9	2,9	3302,5
ST.2	1	3,0	3,0	3327,7
ST.3	4	5,2	20,9	4991,5
ST.5	4	5,4	21,4	5134,4
ST.6	2	5,3	10,6	5554,5
ST.7	4	5,8	23,1	5618,2
ST.8	2	4,9	9,8	5518,6
ST.9	4	5,8	23,4	5702,8
ST.10	4	5,9	23,5	5745,3
ST.11	2	5,5	11,0	6167,9
ST.12	3	5,9	17,8	6670,1
ST.13	2	6,1	12,2	6874,6
Masa całości: (kg)		6883,9		

Zamawiający:

Gmina Małomice,  
Pl. Konstytucji 3 maja 1,  
67- 320 Małomice.

Projektant:

mgr inż. Wojciech MATYSIAK  
upr. nr ewid. 34/92/ZG

Tytuł projektu:

BUDOWA REMIZY OSP LUBIECHÓW-GARAŻ NA  
DWA SAMOCHODY BOJOWE Z ZAPLECZEM  
SANITARNYM  
PRZY UL. Lubiechów  
NA DZIAŁCE NR EW 0004 OBR. 97/6 ,  
LUBIECHÓW

Nazwa rysunku:

**KONSTRUKCJA STALOWA**

Skala rysunku: 1:100 Data: 15.05.2021

Nr rysunku: PW Status: PW Rewizja:

**PW-B-02** Format: A3